



LES DRÔLES
DE COMPÈRES

LES DRÔLES DE COMPÈRES

UN TROUPE DE THÉÂTRE INCLUSIVE

**Être différent n'est ni une bonne ni une mauvaise chose.
Cela signifie simplement que vous êtes suffisamment *courageux* pour être *vous-même*.**

Albert CAMUS

LE SOMMAIRE

La troupe	4	Le spectacle de théâtre	12
Notre histoire	5	Le film	13
Les fondateurs	6	Le théâtre d'entreprise	14
Les comédiens	7	Le livre audio	16
Les membres	8	L'exposition artistique	17
L'inclusion	9	Les autres activités	18
La vie associative	10	Les partenaires	19
Les principales actions	11		

LA TROUPE

L'association "**LES DRÔLES DE COMPÈRES**" est une troupe de théâtre composée de **22 comédiens** en situation de handicap mental ou psychique.

Notre but est de soutenir et d'aider les personnes en situation de handicap à vivre une existence pleine et bienveillante au sein de la communauté ordinaire. Nous visons à modifier la perception de la société à l'égard des handicaps et à promouvoir l'inclusion de ces personnes.

La troupe mise principalement sur la sensibilisation au handicap afin de modifier les préjugés et de montrer que les personnes atteintes d'un handicap peuvent être actives et même aider d'autres.



NOTRE HISTOIRE

Le projet est né de l'initiative de deux personnes, Lydie NTOLA, éducatrice dans un foyer APOGEI 94 et Membre d'ÉCLORE SOCIAL, Mehdi NTOLA intervenant socio-éducatif et Président de l'Association d'ÉCLORE SOCIAL.

A l'origine du projet existait un désir d'inclusion augmenté d'un besoin d'être entendu de la part des personnes en situation de handicap. Lydie réalisait déjà des spectacles avec les personnes du Foyer dans lequel elle travaillait. Ces personnes exprimaient beaucoup de joie. Rapidement l'envie d'être face à un public est né. Mehdi de son côté animait une activité Théâtre dans plusieurs structures associatives.

Toutes ces interventions ont mené au constat que les personnes en situation de handicap parviennent à s'exprimer si leur entourage est restreint. Elles éprouvent des difficultés à se projeter vers l'extérieur souvent par manque de connaissance de cet environnement.

En 2015, Lydie et Mehdi avaient réuni plusieurs résidents du Foyer pour créer une troupe de théâtre : « LES DROLES DE COMPÈRES ». Le premier projet voyait le jour. LDDC montre rapidement du plaisir en s'exprimant devant un public. En 2019, le projet donnera naissance à la création d'une Association. Lydie et Mehdi seront alors rejoints par plusieurs bénévoles qui avaient participé depuis le début à l'organisation et au développement de ce projet.



LES FONDATEURS



Mehdi NTOLA est diplômé des Arts Appliqués et Diplôme Supérieur Audiovisuel en post-production. Entreprenant, il a fondé une association de multimédia EFFET SWITCH. En 2015, il commence à proposer des ateliers d'art-thérapies au sein d'institutions du médico-sociales. En 2017, devant le succès de ses ateliers, Mehdi monte une entreprise ECLURE SOCIAL qui propose avec un cadre méthodologique et une équipe, des ateliers artistiques, sportifs et éducatifs à visée pédagogique et thérapeutique.

www.ntola-mehdi.com

Lydie NTOLA a travaillé 15 années dans l'animation auprès d'enfants et adolescents. En tant que Directrice de Centre de Loisirs elle a formé plusieurs équipes et travaillé pour différentes structures Socio-culturelles et événementielles. En 2010, elle est embauchée en tant qu'éducatrice dans un Foyer d'Hébergement pour adultes handicapés. Formée au théâtre, à la relaxation et à la danse, Lydie anime dans cette institution de nombreux ateliers artistiques et pédagogiques.



LES COMÉDIENS



ABIDI Kamel

AGBODJAN Fabrice

ALEXANDRE Emmy

BARA Mohamed

BAUDÈRE Philippe

BATTESTI Murielle

BICQUELET Élodie

BOUCHEL Corinne

CALDERAN Catherine

CHEVAL Cédric

DIALLO Fatou

DIANÉ Oumar

HAMMAD Najib

KARDLENSKI Oliver

MERIUS Gregory

MERIUS Serena

NEVOT Alexandre

ONEGLIA Laetitia

OZER Séline

SACKO Issa

SOARES Kevan

VILTARD Christine

LES MEMBRES DU BUREAU

Le bureau de l'association se compose de sept membres, principalement issus du domaine social. L'équipe est ainsi constituée de professionnels du médico-social et du social, de parents ayant des enfants en situation de handicap, ainsi que de professionnels du domaine artistique travaillant avec des personnes vulnérables.



LES MEMBRES ACTIFS

Les membres actifs sont des bénévoles provenant de divers horizons, engagés à soutenir l'association dans la réalisation des actions et dans son fonctionnement au sein de la vie associative. Leur implication se manifeste tant de manière régulière, en contribuant de manière continue aux activités de l'association, que de manière ponctuelle, offrant leur soutien lors plusieurs événements spécifiques ou de besoins particuliers.

LES MEMBRES BIENFAITEURS

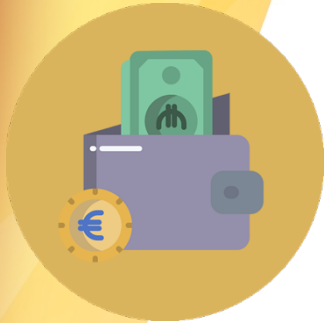
Les membres bienfaiteurs sont des individus qui apportent un soutien financier à l'association en adhérant à une cotisation variant de 12 à 100 euros. En retour, ils bénéficient de privilèges lors de nos actions de sensibilisation, tels que des réductions, des avant-premières ou des activités dédiées exclusivement à leur intention.

L'INCLUSION

“Les Drôles de Compères” a pour objectif principal de proposer un cadre ludique, pédagogique épanouissant dans lequel les qualités de chaque comédien sont mises en évidence.

« **C'est en créant que l'on se crée soi-même** ». Partant de ce principe, “Les Drôles de Compères” seront les premiers bénéficiaires des actions qu'ils mènent. En exprimant leurs potentiels et leur plaisir devant du public, ils développent du lien social et apprennent à interagir les uns avec les autres. Ils mettent ainsi en pratique leurs connaissances et expériences dans leur environnement

Au sein de la troupe, Les Drôles De Compères sont acteurs de leur propre inclusion.



LA VIE ASSOCIATIVE

Nous structurons la vie associative autour de divers pôles, englobant l'aspect administratif, social, financier, la mise en place des actions, la communication, ainsi que les partenariats. Chacun de nos membres participe activement à ces différentes sphères pour contribuer à l'épanouissement de l'association.

Nous accordons une attention particulière à la participation de tous, y compris des membres les plus vulnérables, qui ont l'opportunité d'exprimer leurs avis sur les choix de projets, la communication et les modalités de financement. Cela garantit une représentation inclusive au sein de notre organisation, où chaque voix compte et contribue à la dynamique collective de notre association.

LES PRINCIPALES ACTIONS

La troupe mène de multiples initiatives de sensibilisation au handicap en utilisant l'art comme moyen d'expression.

Parmi les différentes formes artistiques exploitées, **le théâtre** occupe une place centrale dans ces actions, que ce soit à travers des spectacles théâtraux ou des interventions dans le milieu professionnel, comme le théâtre en entreprise.

En élargissant ses horizons artistiques, la troupe s'investit également dans la réalisation de films, qu'ils soient courts ou moyens métrages, et excelle dans la création de livres audio, mettant en scène les divers personnages des histoires qu'elle crée.

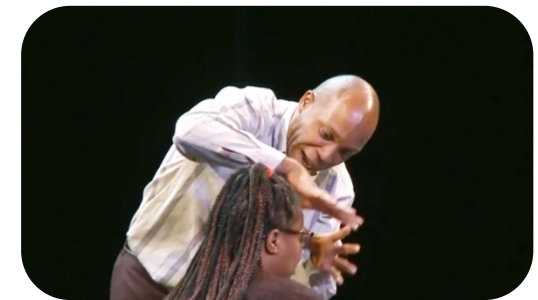
De plus, elle propose des œuvres visuelles telles que des réalisations plastiques et graphiques, élargissant ainsi son champ d'expression artistique.



LE SPECTACLE DE THÉÂTRE

La troupe présente des spectacles théâtraux dotés de scénarios originaux élaborés par les deux metteurs en scène fondateurs. Axées sur l'humour et la poésie, les représentations ont pour ambition de transporter le public dans un univers empreint de rire et de bonne humeur, en explorant des situations de la vie quotidienne et de l'imaginaire.

Les comédiens ont l'opportunité de se produire dans des salles de théâtre de toutes tailles, permettant ainsi d'atteindre un public aussi diversifié que possible. Leur démarche vise à insuffler une nouvelle dimension à l'art théâtral en exploitant la singularité de chaque comédien, liée à sa personnalité et à ses défis quotidiens. Cela se traduit par des personnages empreints d'humour et attachants, offrant une expérience théâtrale unique et enrichissante.



LE FILM

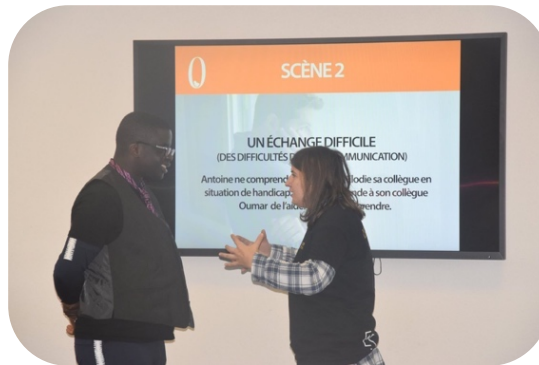
La troupe réalise tout au long de l'année des courts et moyens métrages, chacun abordant des thèmes contemporains dans le but de sensibiliser un large public. L'objectif est de mettre en lumière des sujets qui touchent une grande partie de la population, tels que la violence conjugale, les dangers des réseaux sociaux, les défis des aidants familiaux, ou encore les problématiques liées aux addictions.

Nos films sont diffusés dans divers lieux tels que des salles de cinéma indépendantes, des entreprises, et des institutions publiques. Parallèlement, ils sont également accessibles au grand public sur le site internet de "Les Drôles de Compères" en streaming et en téléchargement, de manière gratuite. De plus, certaines de nos créations sont présentées lors de festivals, enrichissant ainsi notre contribution au dialogue artistique et social.



LE THÉÂTRE EN ENTREPRISE

La troupe se produit dans différents établissements tels que des entreprises, des institutions publiques et des associations, proposant une diversité d'initiatives de sensibilisation au handicap à travers l'art théâtral. En employant des formats tels que le théâtre participatif, les ateliers théâtres et les spectacles-conférences, la troupe aborde de manière interactive la thématique du handicap en collaboration avec son



LE THÉÂTRE PARTICIPATIF

La troupe intervient au sein d'entreprises pour sensibiliser les collaborateurs à la collaboration entre un salarié en situation de handicap mental et ceux qui ne le sont pas, ainsi qu'à l'accueil en tant que client d'une personne en situation de handicap mental.



L'objectif principal est de promouvoir l'embauche de ces personnes. À travers des mini-saynètes illustrant des comportements inadaptés, le public salarié est invité à participer en proposant des solutions pour ensuite réinterpréter les scènes.

LES ATELIERS THÉÂTRAUX



Animé par les comédiens, la troupe propose des ateliers théâtre, à la fois enrichissants et divertissants, aux salariés et aux personnes accueillies au sein de leurs établissements.



Ces ateliers visent non seulement à initier le théâtre auprès d'un public amateur, mais également à cultiver quelques compétences individuelles et collectives de chacun. À travers des exercices ludiques et des interactions créatives, les participants sont encouragés à développer leurs talents artistiques tout en sensibilisant de manière empathique aux difficultés des personnes en situation de handicap.

LES SPECTACLES DE CONFÉRENCES

Lors d'événements soigneusement orchestrés, la troupe se distingue en présentant des spectacles captivants, mêlant l'art du théâtre d'improvisation à des performances en danse.

Ces représentations dynamiques s'inscrivent dans la volonté de divertir et d'émerveiller le public, tout en mettant en avant la créativité et l'expressivité artistique de la troupe. Les moments de théâtre d'improvisation apportent une dose d'imprévu et d'interactivité, tandis que la danse ajoute une dimension visuelle et émotionnelle à ces occasions spéciales.

LE LIVRE AUDIO

La troupe conçoit des livres audio destinés aux enfants, créant de petits contes qui les transportent dans des univers féériques, drôles et créatifs. Ces récits auditifs s'accompagnent de livrets d'illustrations, offrant une expérience immersive et stimulante. Nos comédiens, véritables artisans de l'imaginaire, contribuent activement à l'élaboration et à la composition de ces histoires. L'essence de nos livres audio réside dans l'imagination, le plaisir et le partage. Ils sont conçus pour éveiller la créativité des jeunes auditeurs et créer des moments de joie et de complicité.

Ces livres audio enrichissants sont diffusés dans divers milieux, tels que les écoles, les centres de loisirs, les centres culturels, les hôpitaux pour enfants et les associations, touchant ainsi un large public et contribuant à répandre la magie des histoires sonores.



L'EXPOSITION ARTISTIQUE

La troupe se consacre à la création d'œuvres plastiques et graphiques explorant des thématiques liées aux enjeux de la société contemporaine. Ces créations artistiques visuelles constituent une expression engagée, abordant des sujets variés tels que les problèmes sociaux, les questionnements environnementaux, et les enjeux culturels. Les membres de la troupe s'investissent pleinement dans l'élaboration de ces œuvres, utilisant leur talent artistique pour susciter la réflexion.

La diffusion de ces œuvres s'étend à travers différents espaces, permettant au public de découvrir et d'apprécier ces expressions artistiques dans des contextes variés. Qu'il s'agisse d'expositions dans des galeries, dans des établissements publics ou de mises en valeur artistiques dans des restaurants, ces créations visuelles visent à atteindre un public diversifié. De plus, la disponibilité à l'achat offre aux passionnés d'art l'opportunité de posséder et d'apprécier ces pièces uniques dans leur propre espace.



LES AUTRES ACTIVITÉS

Diverses activités complémentaires enrichissent la vie de l'association. Tout au long de l'année, les comédiens sont impliqués dans des ateliers éducatifs couvrant des compétences sociales et des aspects liés à la scolarisation. Ils participent également à des ateliers artistiques, explorant des disciplines telles que la photographie, le dessin et le graphisme, ainsi qu'à des activités sportives incluant la danse, le basket et la boxe.

Parallèlement, des sorties culturelles sont organisées, allant des visites de musées aux pièces de théâtre, offrant ainsi à l'ensemble des comédiens des expériences stimulantes et enrichissantes.

Des moments de loisirs sont également au programme, avec des sorties dans des restaurants, des parcs d'attraction, et bien d'autres activités encore. L'objectif est d'offrir aux comédiens une palette diversifiée d'opportunités, favorisant leur épanouissement personnel et de groupe et leur intégration au sein de la communauté artistique et sociale.



LES DRÔLES DE COMPÈRES

ECLURE SOCIAL



VILLE DE CHAMPIGNY-SUR-MARNE



BISTRO DU THÉÂTRE



Centre de Ressources Autisme Île-de-France



assureur militant



Demotivateur





LES DRÔLES DE COMPÈRES

Association loi 1901

42 Boulevard Bellechasse

94100, Saint-Maur-des-Fossés

Siret : 850 223 736 00016



06 11 40 90 79 (Mehdi NTOLA)

06 98 23 26 99 (Lydie NTOLA)



uncompere@gmail.com



www.latroupelddc.com/contact



Les drôles de compères



LaTroupeLDDC



www.latroupelddc.com